

**LEYENDA DE FOTOGRAFÍAS DE ROCAS IGNEAS. DOCUMENTACION
COMPLEMENTARIA DE LA HOJA DE BURÓN.**

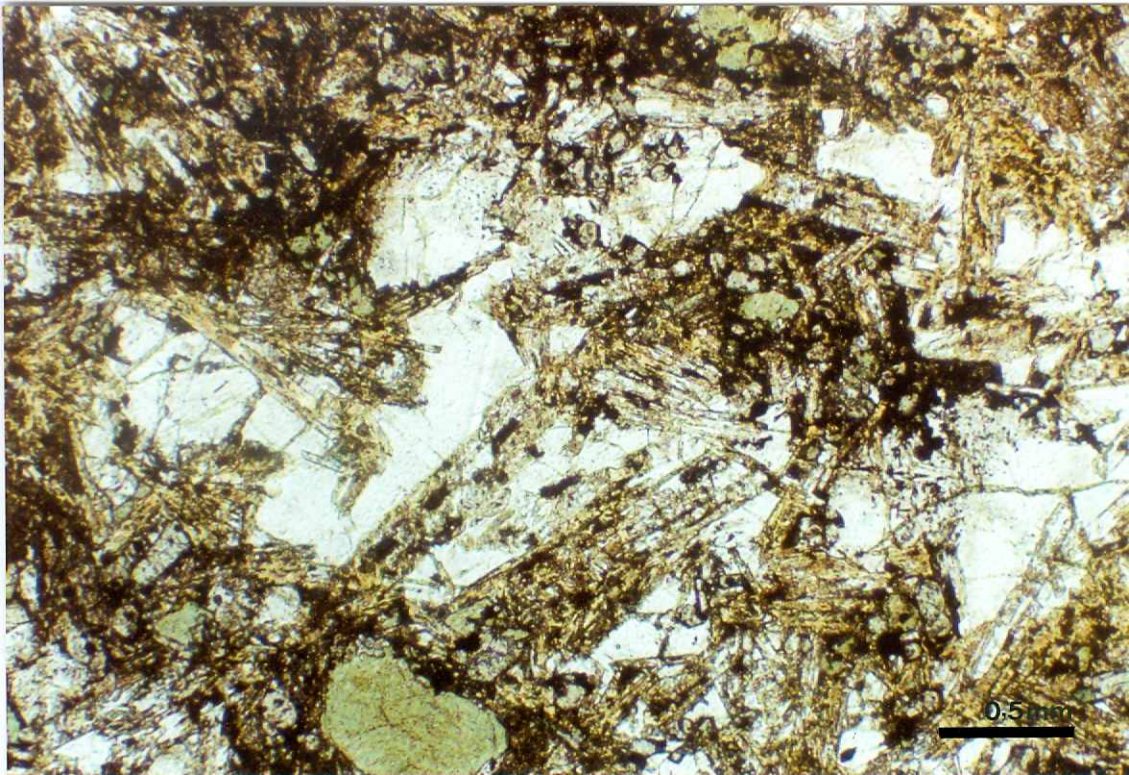
- 1- Aspecto del afloramiento de mayores dimensiones de la Hoja (localizado al sur de Burón) que conforma el primer montículo que destaca en relieve sobre el valle. La roca corresponde a un cuarzogabro-cuarzodiorita hombléndica rica en mineralizaciones. GS-3010
- 2- Aspecto del dique de Peña Panda intrusivo en las calizas del mismo nombre, con un trazado rectilíneo y contactos muy netos. Se trata de un dique de 1,5 Km. al menos de longitud constituido por una cuarzodiorita-tonalita hombléndica. GS-3011
- 1022 3- Aspecto microscópico de un sill Cambro-Ordovícico de textura dolerítica o intersertal, emplazado en la Formación Oville dentro del Manto del Ponga. En la fotografía se observan cristales de plagioclasa de hábitos largos, pequeños cristales de clinopiroxeno, feldespatoides y pseudomorfos cloríticos. (Lámina HC-1022; L.N., x 10, 3,2 x / 0,06).
- 3071 4- Anfíboles marrones idiomorfos del dique de Cuénabres (variedad hipidiomórfica), decolorados y con coronas externas de alteración limonítica. (Lámina GS-3071; L.N., x 10, 10 x / 0,20).
- 5- Anfíboles marrones poiquilíticos en el dique de Cuénabres (variedad subofítica). (Lámina GS-3070; L.N., x 10, 3,2 x / 0,06).
- 6- Husos prehníticos en una biotita alterada a clorita y esfena del dique de Peña Panda. (Lámina GS-3067; L.N., x 10, 20 x / 0,40).
- 7- Cristales tabulares de prehnita y con formas típicas en "lazo de corbata" en el dique de Peña Panda. (Lámina GS-3067; N.C., x 10, 3,2 x / 0,06).
- 8- Anfíboles poiquilíticos totalmente alterados a una sustancia semi-isótropa (probablemente limonita) en el afloramiento de la fotografía 1. (Lámina GS-3008A; L.N., x 10, 1,6 x).
- 9- Concentración de cristales de arsenopirita en los bordes de una venilla rellena de cuarzo y carbonatos, en el afloramiento de la fotografía 1. (Lámina GS-3009; L.N., x 10, 3,2 x / 0,06).
- 10- Acumulaciones de cristales de arsenopirita dispersos en la roca anterior (Lámina GS-3009; x 10, 3,2 x / 0,06).

- 11- Intercrecimientos micrográficos entre cuarzo y feldespato potásico en el afloramiento de las proximidades de Acebedo. (Lámina GS-3053B; N.C., x 10, 10 x / 0,20).

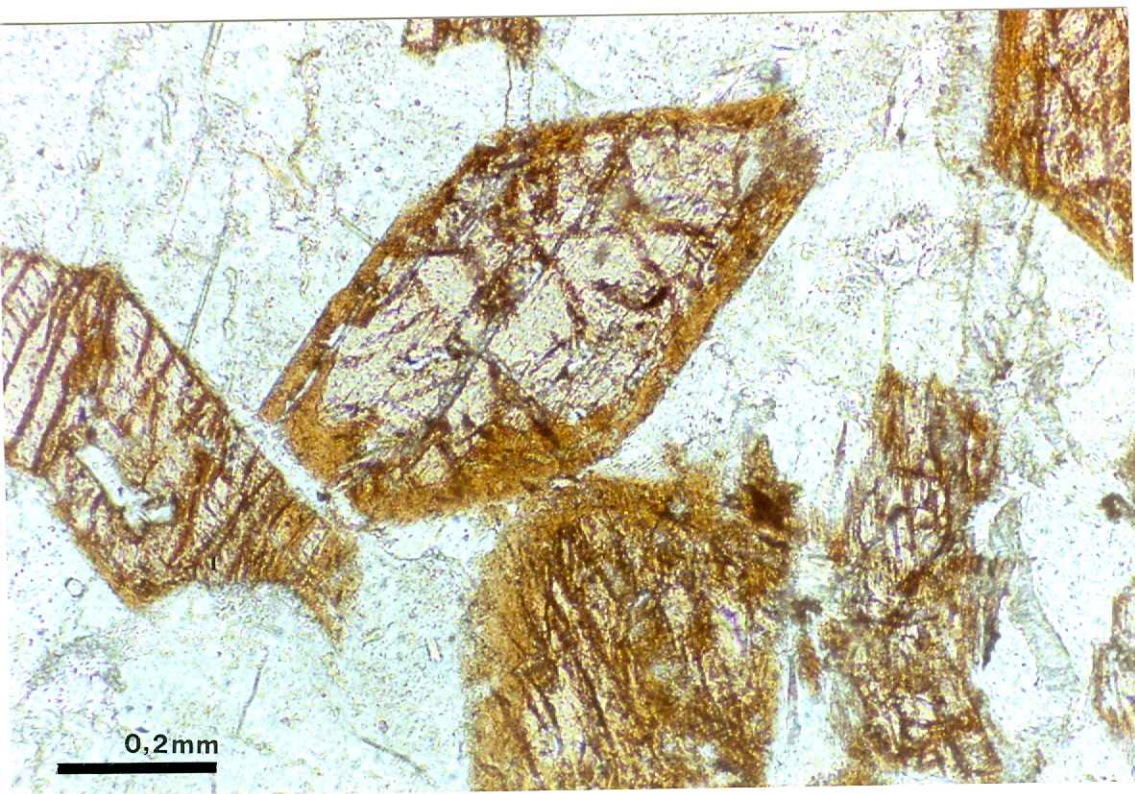
- 12- Estado de alteración en que suelen encontrarse las biotitas en la mayor parte de las rocas (corresponde al afloramiento de la fotografía anterior). (Lámina GS-3053B; L.N., x 10, 3,2 x / 0,06).



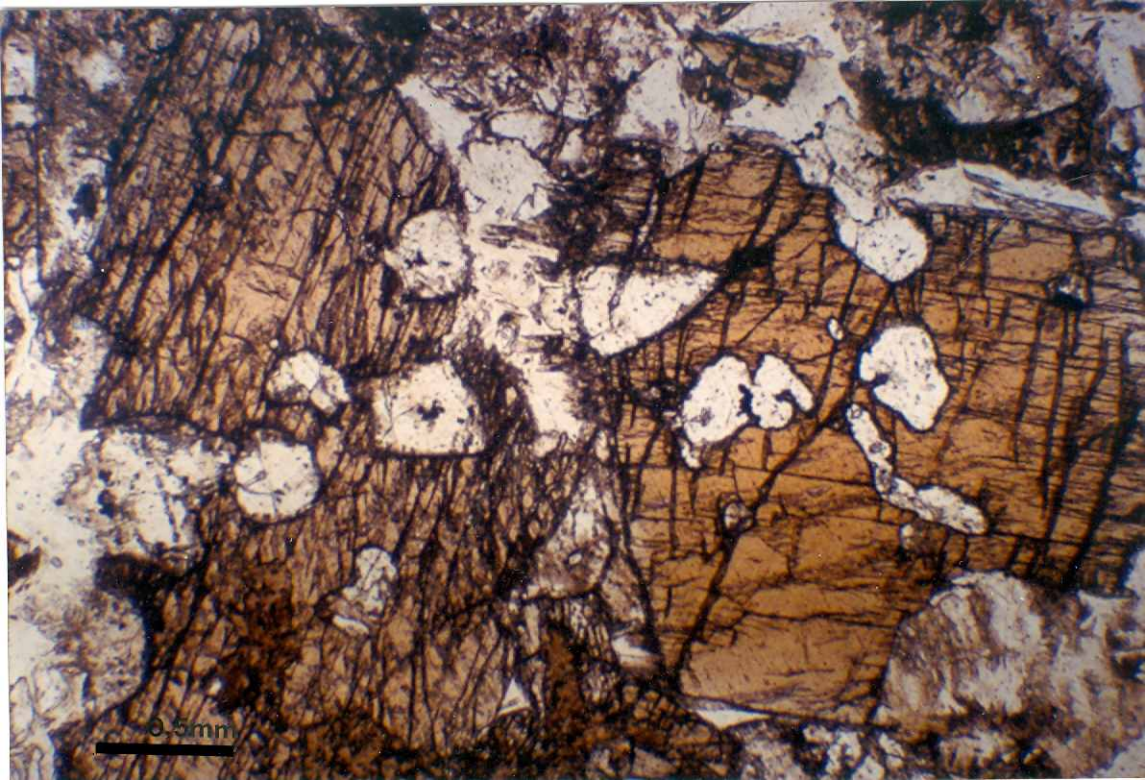




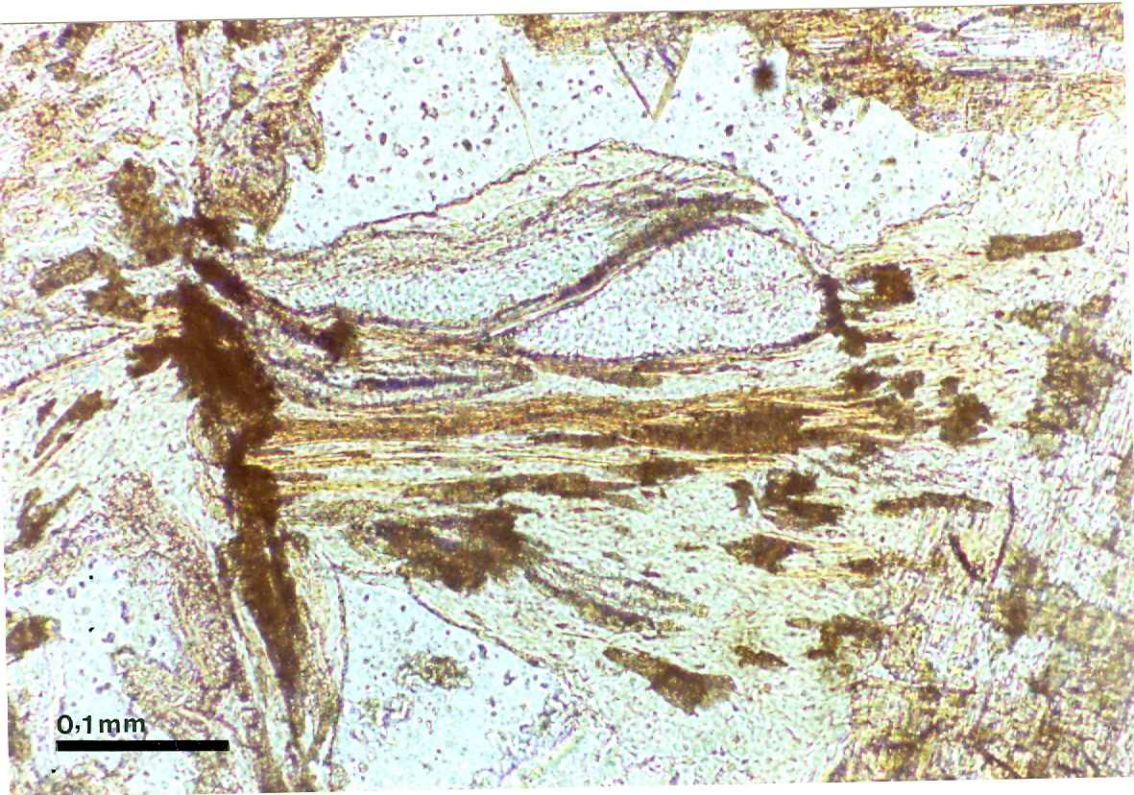
0.5 mm



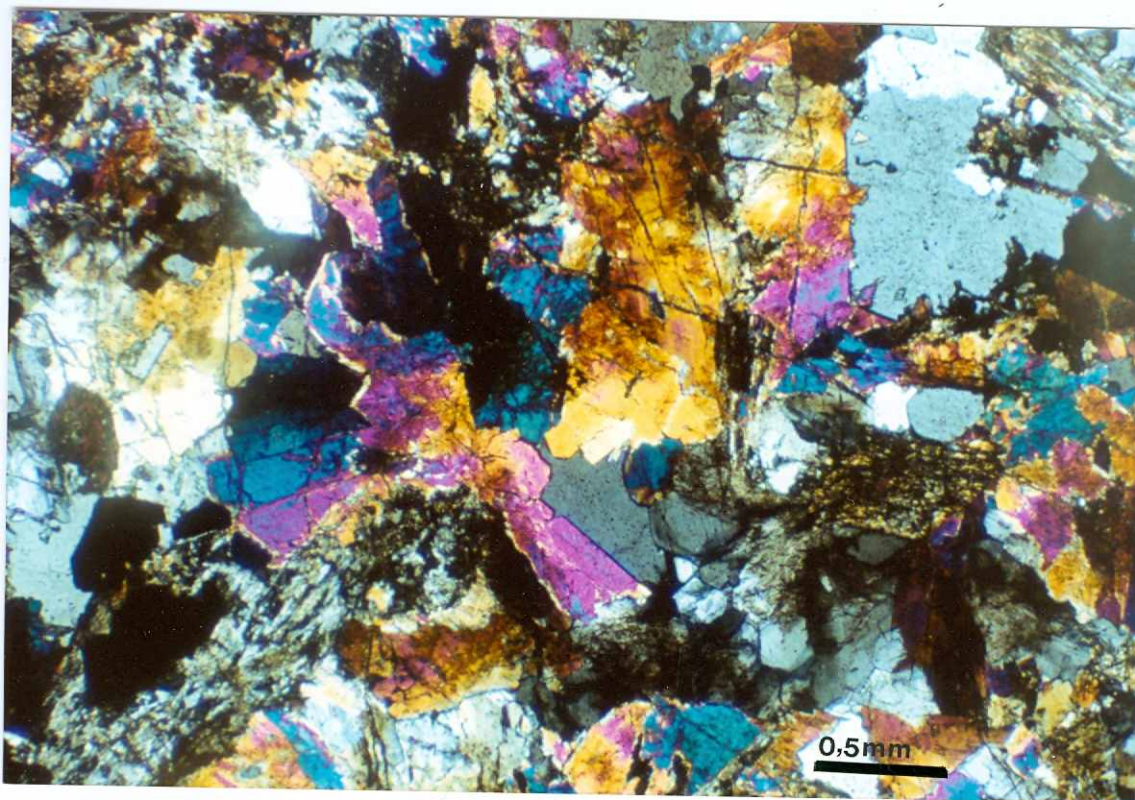
0,2mm



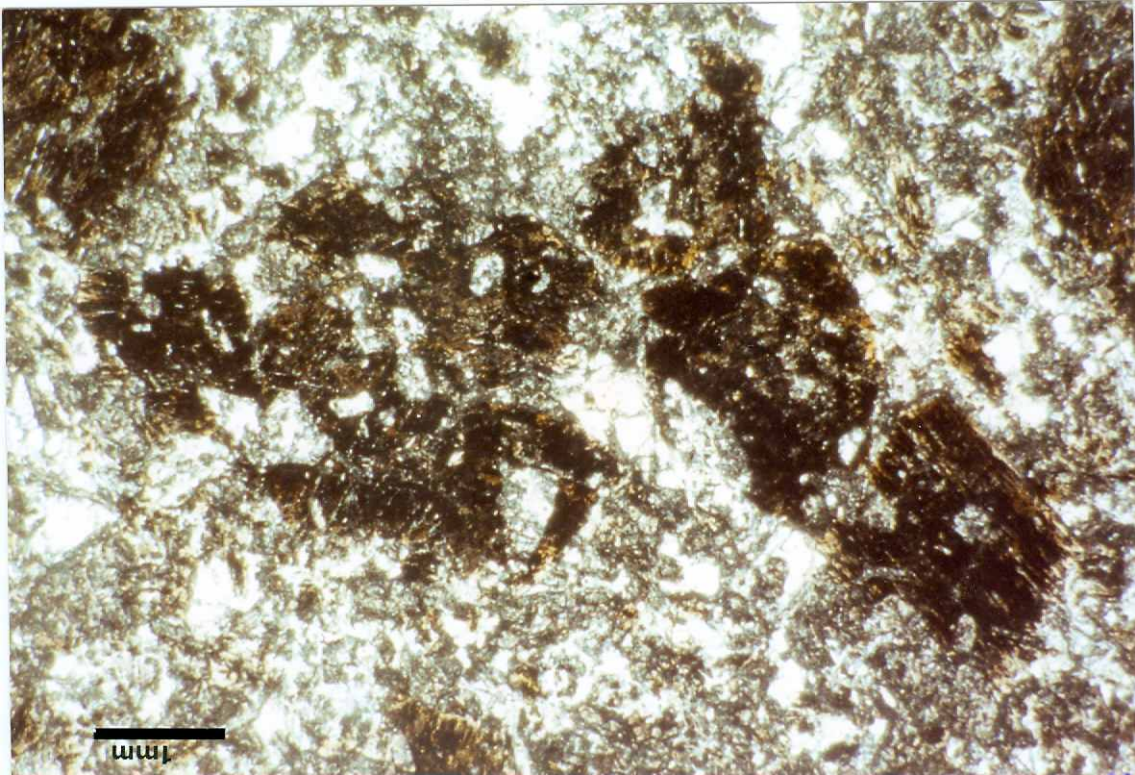
0.5mm



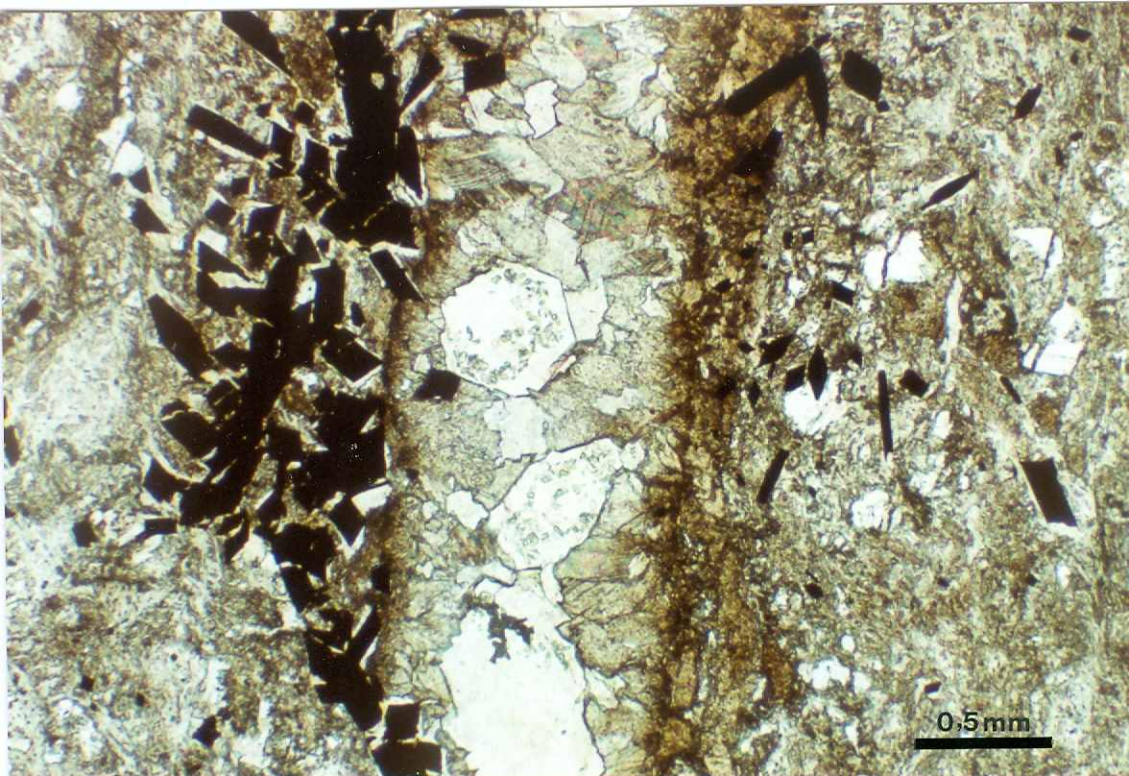
0,1 mm



0,5mm

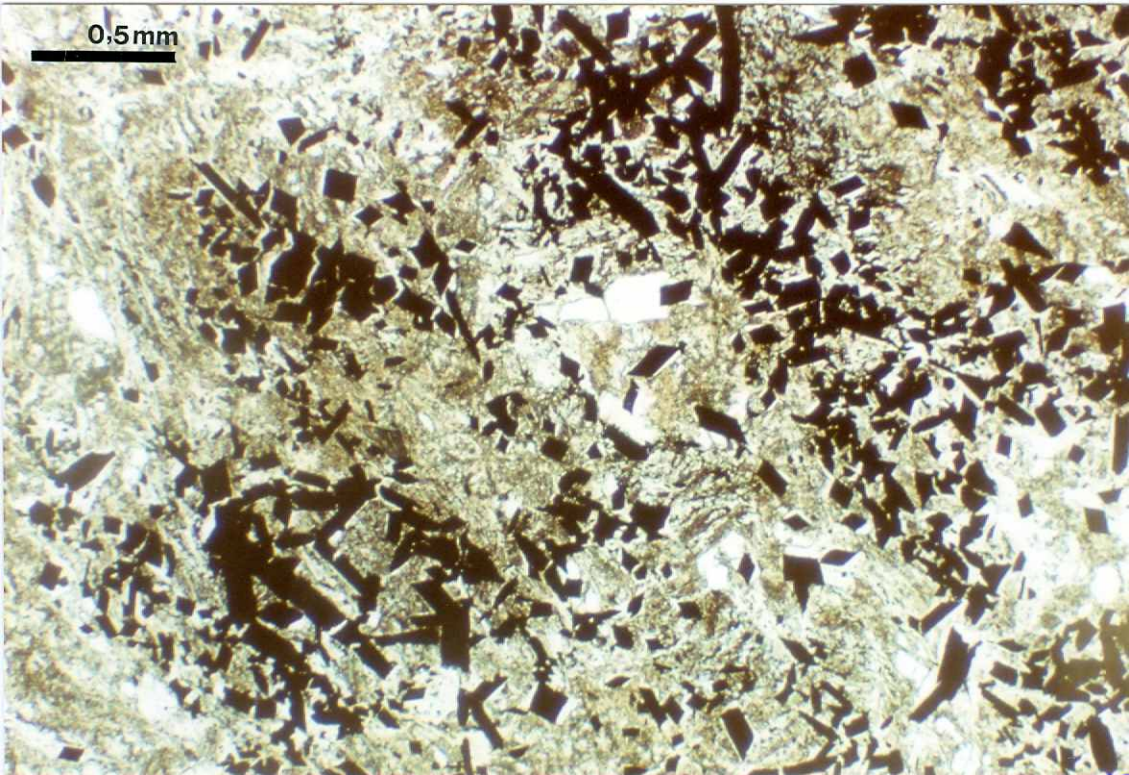


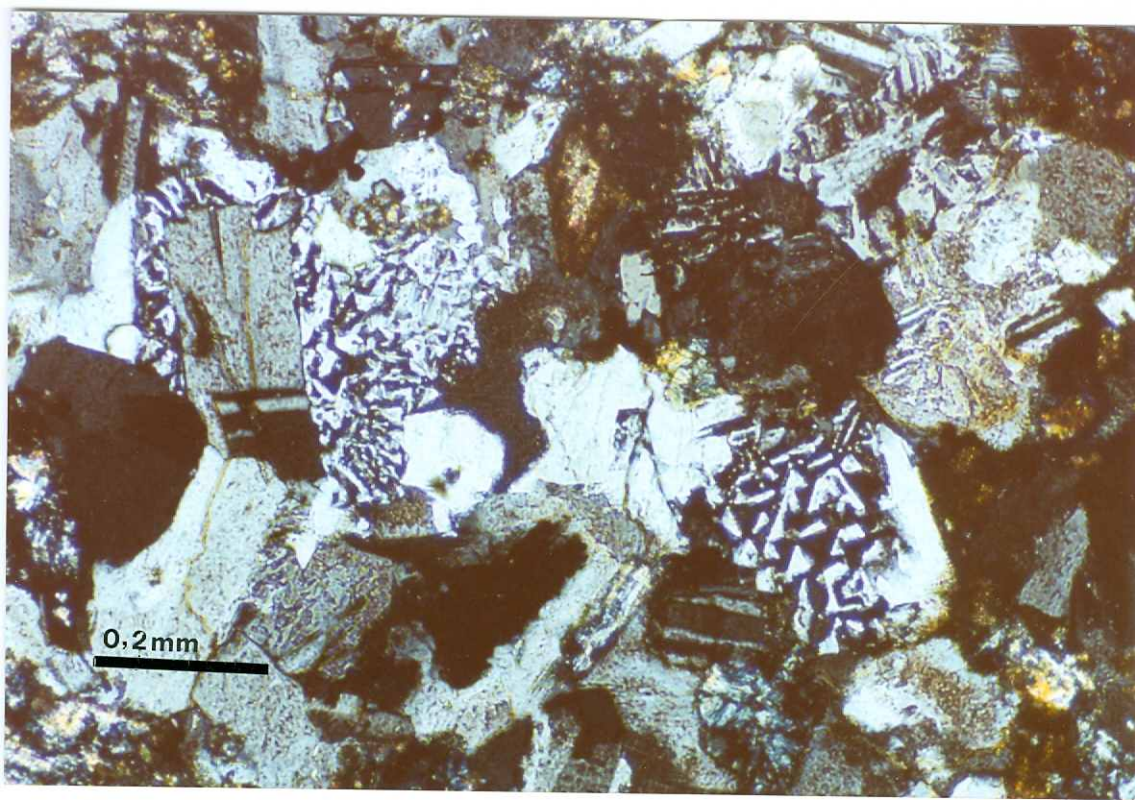
1mm



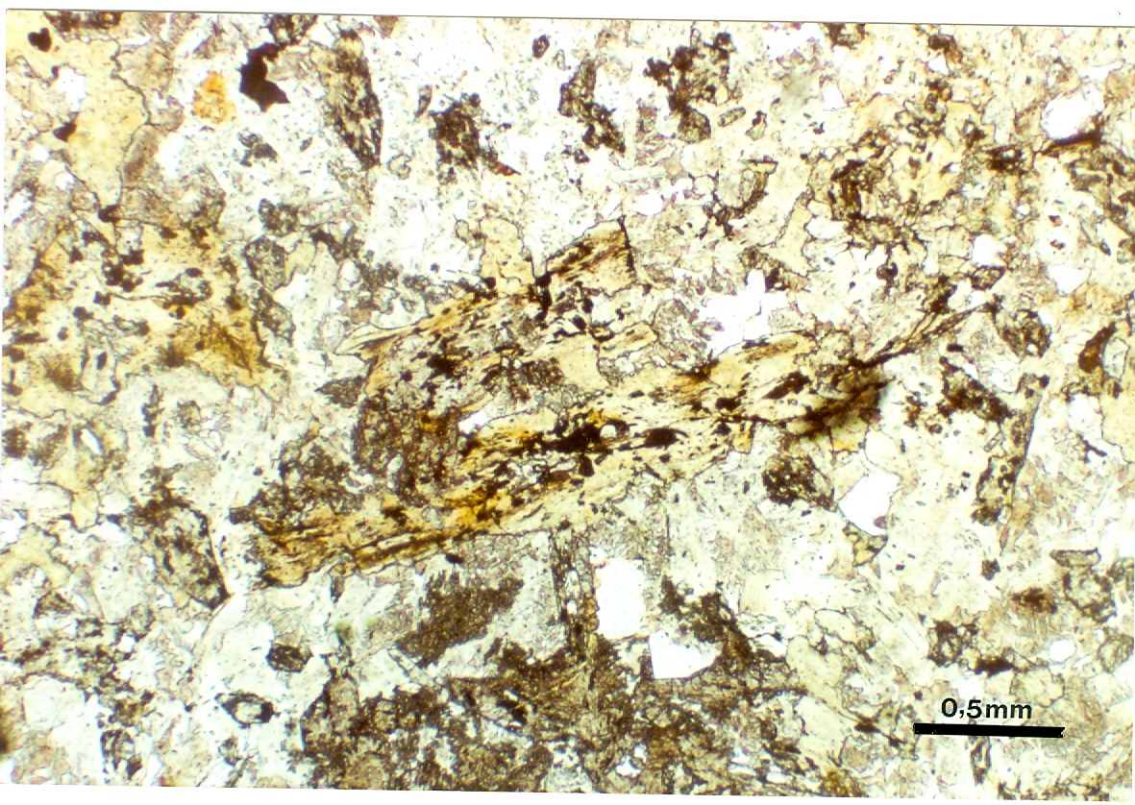
0.5mm

0,5mm





0,2mm



0,5mm